

etap[®]

SEE Electrical

Intuitivní elektro CAD software pro
profesionály v elektrotechnice



Obsah

O společnosti ETAP [®]	03
O SEE Electrical.....	05
Výhody předplatného	06
Přehled nových balíčků	07
Tabulka s porovnáním funkcí	09

Jedna z vedoucích podnikových platform pro udržitelnost v **elektrotechnice**, simulacích, inženýrství a provozech.

Co děláme

- Poskytujeme komplexní nabídku software, řešení a služby pro design, analýzu, inženýrství, provoz a údržbu elektrických systémů.
- Naše nabídka umožňuje získat jednotný zdroj pravdivých informací pro celou elektrickou síť prostřednictvím vícerozměrné platformy «digital twin» (digital twin = virtuální model navržený tak, aby přesně odpovídal fyzickému objektu)

Co nás dělá jedinečnými

- ETAP má nejkomplexnější nabídku pro zajištění konzistence elektrotechnického návrhu a inženýrství a bezproblémového toku dat v celém životním cyklu projektu.
- Naše jedinečné modelově řízené «digital twin» v elektrotechnice nás staví daleko před konkurenci tím, že poskytujeme možnost projektování až do provozu s bezproblémovou kontinuitou dat.
- Naše široká geografická přítomnost nám umožňuje obsluhovat globální trh lépe než konkurence.

Naše závazky



Bezpečnost

ETAP upřednostňuje bezpečnost tím, že umožňuje inženýrům simulovat a analyzovat elektrické napájecí systémy, pomáhá identifikovat potenciální rizika a zajišťuje soulad s bezpečnostními normami.



Udržitelnost

ETAP podporuje digitální transformaci v oblasti udržitelnosti a pomáhá našim zákazníkům v jejich energetických aktivitách. a umožňuje jim přijímat rozhodnutí pro ekologickou a chytrou budoucnost v celém životním cyklu.



Spolehlivost

ETAP je známý svou spolehlivostí, protože poskytuje přesné a konzistentní výsledky analýzy a návrhu elektrických systémů. Inženýři se mohou spolehnout na jeho výpočty a simulace, aby mohli přijímat informovaná rozhodnutí v průběhu celého životního cyklu elektrotechnického projektu od návrhu až po provoz.



Odolnost

ETAP prokazuje odolnost tím, že účinně zpracovává složité modely energetických systémů a zotavuje se z chyb nebo výpadků. Tím zajišťuje nepřetržitou funkčnost a stabilitu elektrických sítí, a to i v náročných situacích.



Efektivita

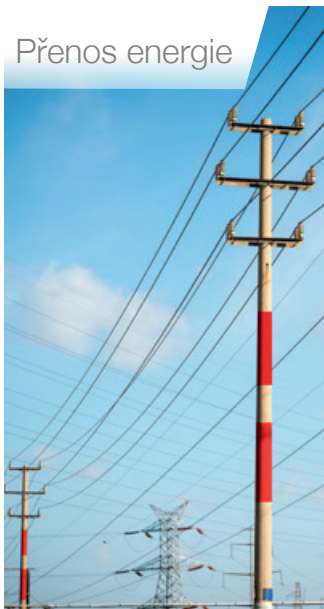
ETAP zefektivňuje proces navrhování a analýzy elektrických systémů a zvyšuje efektivitu inženýrských pracovních postupů. Díky zabudovaným nástrojům pro automatizaci a spolupráci tak zkracuje čas a snižuje potřebné zdroje. Umožňuje také inženýrům optimalizovat výkon systému a přijímat cenově výhodná rozhodnutí.

Podpora rozmanité škály podnikatelských odvětví napříč globálním energetickým prostředím

Výroba energie



Přenos energie



Obnovitelné zdroje



Doprava



Průmysl



Komerce



Rozvod energie



Datová centra



SEE Electrical

Intuitivní elektro CAD software pro profesionály v elektrotechnice

Přehled produktu

SEE Electrical je intuitivní CAD software pro elektrotechniku, který umožňuje specialistům v elektrotechnice efektivně vytvářet, dokumentovat a optimalizovat elektrická schémata, čímž zvyšuje produktivitu, efektivitu návrhu a přesnost každého projektu.

Výzvy zákazníků

- Nedostatečná dokumentace a dostupnost výkresů skutečného provedení
- Minimalizování chyb při zajištění shody s předpisy a bezpečnosti
- Ušetření času při opakovaných manuálních činnostech
- Uživatelské nastavení pro každý projekt
- Spolupráce mezi zúčastněnými stranami projektu
- Omezení nákladů, tlak na dobu realizace a přesný odhad ceny

Výhody

Dokonalá dokumentace a protokoly

- Tvorba podrobné dokumentace, včetně propojovacích schémat, schémat zapojení a kusovníků (BOM) zajišťuje rychlé odkazy na kritické informace.

Vyšší efektivita návrhu

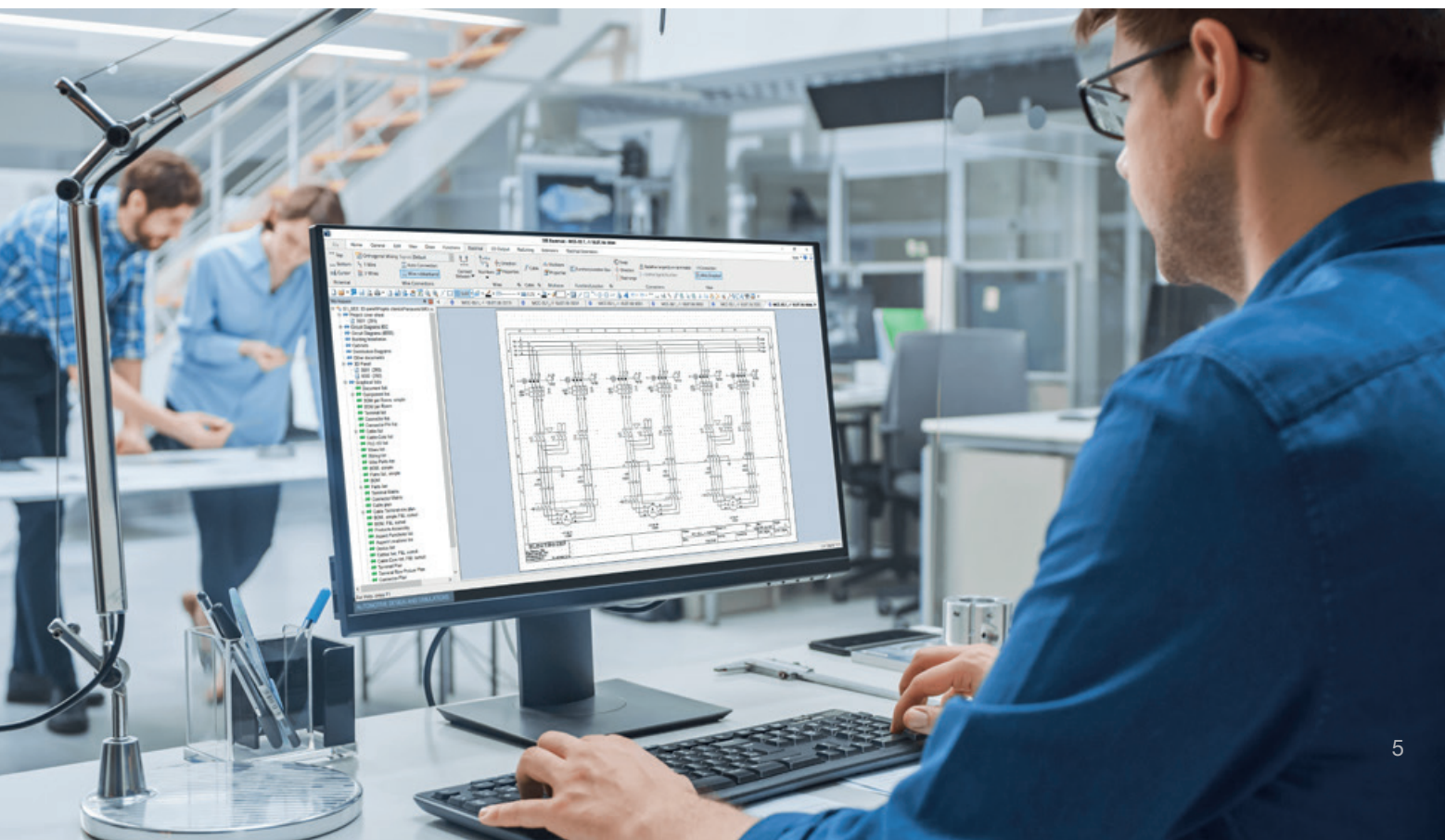
- Pokročilé nástroje pro navrhování a kreslení, automatizace opakujících se úloh, knihovny symbolů a komponent pro zefektivnění navrhování.

Vylepšená bezpečnost a dodržování předpisů

- Elektrické systémy jsou navrhovány a dokumentovány v souladu s průmyslovými normami což snižuje počet chyb a zjednodušuje dodržování předpisů.

Zlepšená spolupráce

- Snadná tvorba vaší kompletní dokumentace, plynulá spolupráce se spolupracovníky a obchodními partnery.



Výhody přechodu na nové balíčky předplatného



Větší flexibilita a rozšiřitelnost

Přizpůsobte službu svému podnikání, kdykoli a kdekoli potřebujete rozšířít si funkčnost.



Rychlejší inovační cykly

Začlenění osvědčených postupů, udržení aktuálnosti a připravenosti pro budoucnost s rychlým přístupem k nejnovějším vylepšením a inovacím, podílet se na vývoji produktu.



Nižší počáteční náklady & dlouhodobá cenová optimalizace

Předvídejte a spravujte své náklady co nejlépe, chraňte své investice s nižšími náklady na vlastnictví, využijte výhody včasného nákupu.



Nejlepší technická podpora a týmy pro úspěch zákazníků ve své třídě

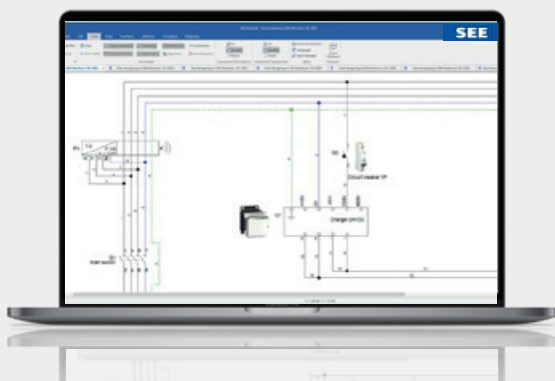
Využijte špičkovou technickou pomoc s diagnostikou pomocí vzdálené plochy od specializovaných týmů a také specializovanou podporu pro nové zákazníky, přístup k exkluzivním materiálům pro bezproblémové přijetí technologie.



Jednodušší podpora pro zákazníky

Užívejte si dlouhodobě stabilní ceny, platební nástroj, online i offline přístup uživatelů, snadnější správu a nepřetržitý servis.

Flexibilní možnosti pro vaše jedinečné požadavky



Balíček Launch

Snadno použitelný software pro efektivní tvorbu elektrických schémát a propojení

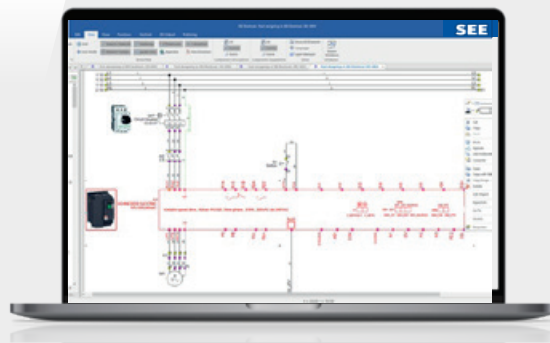
- Navrženo pro malé firmy s ohledem na vaše potřeby
- Zaručený hladký průběh učení
- Poskytuje všechny základní nástroje potřebné k dosažení vynikajících výsledků od prvního dne

Balíček Grow

Obsahuje všechny funkce balíčku **Launch**

Intuitivní software pro vytváření podrobných elektrických schémát a 2D rozvaděčů

- Vyvinutý pro potřeby konstruktérů, kteří často vytvářejí a revidují elektrotechnickou dokumentaci.

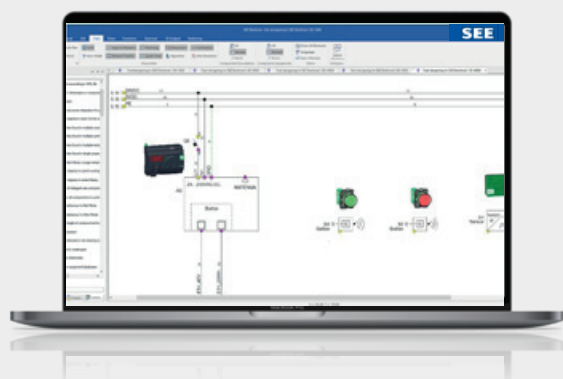


Balíček Scale

Zahrnuje všechny funkce balíčků **Launch & Grow**

Špičkový software pro vytváření složitých elektrických schémát, návrh rozvaděčů a nastavení procesů konstrukce v rámci organizace

- Výkonný a funkčně bohatý balíček navržený tak, aby splňoval požadavky předních firem v oboru.
- Pozvedněte své schopnosti v oblasti elektrotechnického konstrukce na bezkonkurenční úroveň efektivity a inovací.



+ Dostupné doplňky Pro vaše jedinečné potřeby

01.

3D Panel Design

Vytvořte virtualizované prostředí a získajte perspektivu v rámci návrhu skříně.

Rychle vytvářejte, optimalizujte a předvídejte problémy během návrhu.

02.

3D Panel Manufacturing

Virtuální zapojení skříně a optimální integrace výroby.

Vytvářejte přesnou dokumentaci pro pracovníky ve výrobě během celé montáže.

03.

Building Implantation

Rozmístěte elektrická zařízení do půdorysu a automaticky vygenerujte schémata jednotlivých obvodů ve více normách.

Vytvářejte specializované grafické seznamy pro urychlení montáže instalace budovy.

04.

Shop Floor Assistant

Poskytuje jasný přehled o zařízeních a vodičích pro montáž na jejich pozici v rozváděči.

Šetří čas a zlepšuje systematicklost při montáži rozváděčových řad.

05.

Translation

Rychle přeložte svůj projekt do několika jazyků.

Překlad je k dispozici pro angličtinu, němčinu, italštinu, španělštinu a spoustu dalších.

06.

SEE Web Catalog

Nejúplnější online katalog na trhu s více než 1 000 000 referencí od více než 900 výrobců.

Obsahuje více než 20 000 specifických symbolů zařízení a jejich počet stále roste.

Výčet vlastností

Launch
Grow
Scale

Správce projektů s funkcí automatického zálohování a denním zálohováním projektů	✓	✓	✓
Seznamy v reálném čase pro: součástky, svorky, přístroje, kontakty, kabely, žíly kabelů, vodiče, PLC I/O, dokumenty	✓	✓	✓
Filtrování/trídění v seznamech + ukládání filtru nebo trídění	✓	✓	✓
Více knihoven symbolů (včetně IEC, NFPA) s grafickým náhledem, seskupováním a vyhledáváním	✓	✓	✓
Vytváření vlastních symbolů a výkresových maker	✓	✓	✓
Číslování součástek v reálném čase, generování názvů kabelů a čísel svorek a křížových odkazů	✓	✓	✓
Kontrola připojení a nepoužitých kontaktů v reálném čase	✓	✓	✓
Uzamčení názvů součástí, svorek a štítků spojů	✓	✓	✓
Grafická definice kabelů - včetně uživatelsky definovaných symbolů, vytváření vlastních šablon projektů	✓	✓	✓
Výběr kódu zařízení z příloženého katalogu přístrojů	✓	✓	✓
Obousměrná kompatibilita s jinými systémy CAD (DWG, DXF, DXB, DWF a XPS (DWFx)).	✓	✓	✓
CanecoBT a SE EPD Ecodial Connects. Automatické generování jednopólových a vícepólových schémat	✓	✓	✓
Import obrázků (JPG, BMP, PNG, TIF, GIF, PCX a PDF).	✓	✓	✓
Kopírování skupin symbolů mezi projekty	✓	✓	✓
Práce na více projektech současně	✓	✓	✓
Přizpůsobitelné pracovní prostředí	✓	✓	✓
Standardní kreslicí funkce CAD a možnost kótování	✓	✓	✓
Podpora hypertextových odkazů na grafice, export aktivního projektu do webového formátu	✓	✓	✓
Funkce poznámek a komentářů	✓	✓	✓
512 dostupných hladin	✓	✓	✓
Správa funkcí/umístění	✓	✓	✓
Export ve formátu Enhanced Metafile a obrázkových souborech (JPG, BMP, PNG, TIF, GIF, PCX)	✓	✓	✓
Export štítků do různých typů tiskáren	✓	✓	✓
Integrovaná databáze přístrojů	✓	✓	✓
Import dat výrobců do databáze přístrojů ve formátu Microsoft Excel®	✓	✓	✓
Zobrazení informací o vybavení u součástek, kontrola duplicitních názvů součástí	✓	✓	✓
Podpora vyhledání zařízení s vhodným počtem kontaktů pro cívky a přístroje s pomocnými kontakty	○	✓	✓
Zobrazení zrcadla kontaktů pro cívky	○	✓	✓
Automatické číslování kontaktů cívek a součástek s pomocnými kontakty	○	✓	✓
Podpora automatického přečíslování kontaktů	○	✓	✓
Kontrola neexistujících kontaktů u cívek a součástek s pomocnými kontakty	○	✓	✓
Dokončování součástek, jako jsou cívky, víceúrovňové svorky, konektory, ...	○	✓	✓
Správa kabelů (databáze typů kabelů)	○	✓	✓
Manipulace s patrovými svorkami, správa konektorů	○	✓	✓
Správce PLC I/O a PLC operandů, automatické číslování v několika dostupných formátech	○	✓	✓
Uspořádání schémat v adresářové struktuře	○	✓	✓
Správa aspektů, seznam dílů řazený podle funkce/umístění	○	✓	✓
Zobrazení a editace směrových uzlů	○	✓	✓
Uživatelsky definovatelný způsob číslování všech prvků a odkazů	○	✓	✓
Přečíslování celých svorkovnic, přečíslování kabelů	○	✓	✓
Hledání a nahrazování textu v celém projektu	○	✓	✓
Vkládání stránek a mazání mezer mezi stránkami	○	✓	✓
Zpětné editory databází (editace jednotlivých položek)	○	✓	✓
Grafická správa signálů s předdefinovanými vlastnostmi signálů / číslováním spojů	○	✓	✓
Grafický plán svorek s automatickou detekcí až 20 typů můstků	○	✓	✓
Grafický plán kabelů včetně náhradních žil + seznam kabelů	○	✓	✓
Inteligentní PDF s navigací	○	✓	✓
Povolení duplicitního číslování vodičů pro různé podsložky	○	✓	✓
Navrhování 2D rozváděčů a panelů se synchronizací mezi symboly ve schématech a rozváděčích	○	✓	✓
Automatické propojování, výměna dat a automatická aktualizace nebo tvorba projektů pomocí tabulky Microsoft Excel®.	○	✓	✓
Kreslení vícepólových ortogonálních spojů	○	✓	✓
Definice směrových uzlů u spojů (důležité pro seznam spojů a propojení)	○	✓	✓
Několik sad typů definovatelných pro makro/stránku (▶ možnost)	○	✓	✓
Navigátor křížových odkazů (jdi na) s funkcí označování (přichází z)	○	✓	✓
Navigace z databázových a specifických grafických seznamů do výkresů	○	✓	✓
Správce databáze pro funkce /umístění/produkty/ výrobky (aspekty) včetně možnosti spravovat vnořené aspekty	○	✓	✓
Import seznamů přiřazení PLC ve formátu Microsoft Excel®.	○	✓	✓
Konfigurace stromu projektu včetně vlastních grafických a databázových seznamů	○	✓	✓
Uživatelsky definované seznamy a komponenty	○	✓	✓
Konfigurace vícežilových kabelů (v rámci jednovodičových připojení)	○	✓	✓
Změna šablon stránek pro celý projekt nebo jeho část	○	✓	✓
Kopírování více stránek a všech listů složky mezi projekty	○	✓	✓
Pokročilé databázové editory (editace několika položek najednou)	○	✓	✓
Vkládání komponent/svorkovnic, které nejsou ve výkresu, pomocí seznamu	○	✓	✓
Výkres svorkovnic s grafikou a grafické zapojení svorkovnic	○	✓	✓
Výkres řadových svorek kabelů	○	✓	✓
Výkres konektorů	○	✓	✓
Seznam sestav výrobků + komprimovaný kusovník + seznam zařízení	○	✓	✓
Generování všech potřebných grafických seznamů najednou	○	✓	✓
Databázový seznam/editor s texty z výzev: použitelný pro správu revizí	○	✓	✓
Vyhledávání a nahrazování symbolů na aktuální stránce nebo v celém projektu	○	✓	✓
Editor seznamů a štítků, generátor sestav	○	✓	✓
Porovnávání projektů a nástroj správce prostředí pro řízení práce více uživatelů	○	✓	✓

Jak vybrat správný balíček předplatného

01. Zamyšlení

- Zvažte své obchodní požadavky
- Zvažte svůj rozpočet
- Zvažte své budoucí potřeby

02. Porovnání

- Porovnejte funkce a funkčnosti
- Porovnat ceny
- Porovnejte škálovatelnost

03. Výběr

- Vyžádejte si demo
- Rozhodněte se správně

K dispozici je také

SEE Electrical Expert

SEE Electrical Expert je intuitivní elektro CAD software pro profesionály v elektrotechnice, který slouží specialistům k projektování, dokumentaci a údržbě komplexních elektrotechnických schémat.

Caneco

Caneco je komplexní softwarové řešení pro profesionály v elektrotechnice, které umožňuje efektivně navrhovat, provádět výpočty a dokumentovat elektrické instalace.

Pro více informací,

[klikněte na tento odkaz](#)

etap[®]

etap.com