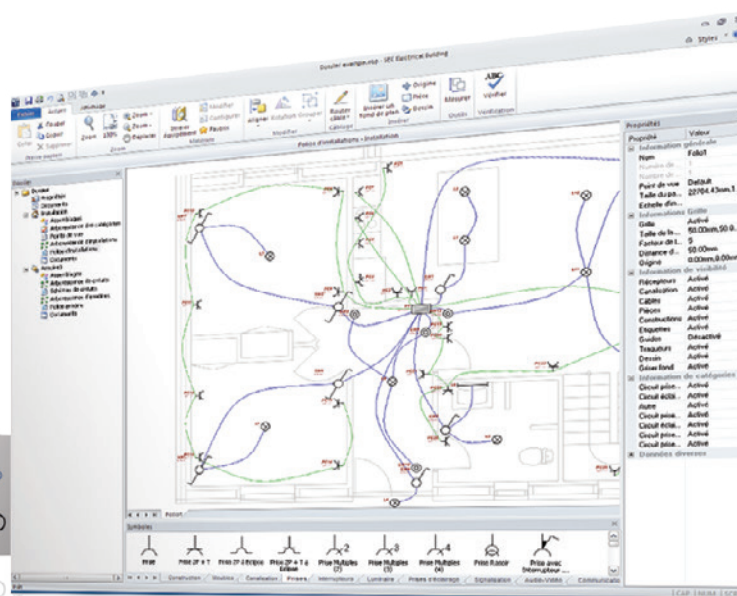


“SEE Electrical Building :

Jedinečné řešení pro konstrukci a návrh
Vašich schémát zapojení, automatická
tvorba jednopólových schémát a
konstrukce elektro rozvaděčů”.



Již více než **67 400 lidí**
na celém světě používá
software od
IGE+XAO Group

Profesně orientovaný, modulární a jednoduchý software pro elektro !

Určený pro elektro řemeslníky, **SEE Electrical Building** je nejnovějším produktem firmy IGE+XAO.

SEE Electrical Building : profesionální software nabízející vysoký výkon, jednoduchost v ovládání a vysokou produktivitu **SEE Electrical Building** slouží pro projektování konstrukcí elektro rozvodů pro domácí, nebo servisní použití.

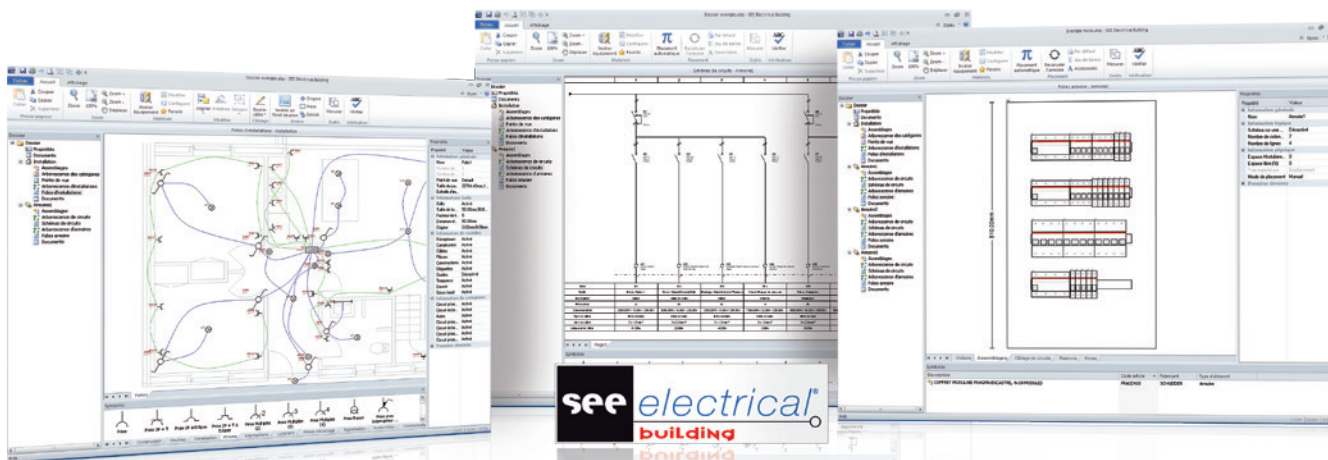
Program byl vytvořen podle požadavků instalačních firem, které hledají modulární a lehce ovladatelný software pro vytváření spolehlivé a vysoce kvalitní dokumentace.

Založen na nejnovějších technologiích nabízí **SEE Electrical Building** všechny výhody moderního nástroje pro kreslení:

- Profesně orientovaný software (normalizované značky, databáze materiálů,...),
- Intuitivní rozhraní,
- Rychlá a jednoduchá instalace.

Řešení vše v jednom !

SEE Electrical Building slouží pro nakreslení, nebo pro import, půdorysů od architektů, k vytvoření výkresů elektroinstalace, k vytvoření jednopólových schémat, k řešení rozmístění a výpisů seznamů materiálů.



Výkonná a otevřená databáze !

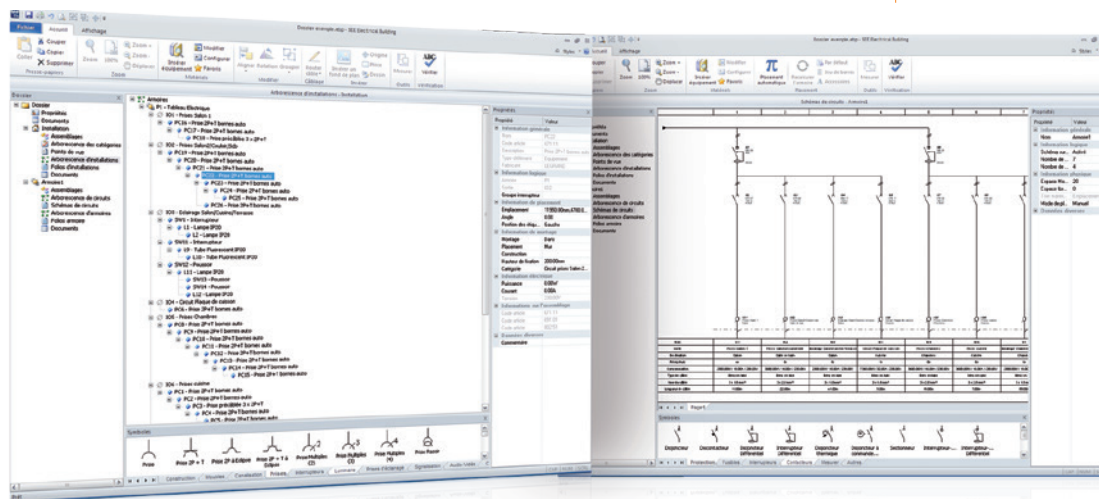
Databáze je jednoduchá a lze ji jednoduše aktualizovat pomocí XML formátu. Uživatel má tak od počátku k dispozici databázi mnoha výrobců, která obsahuje nejčastěji používaný materiál. Implementované funkce pro výběr vhodných typů umožňují uživateli rychle najít správné údaje (tj. výběr pomocí výrobce, počtu pólů, výkonu...)

Optimalizované rozhraní !

Normalizované symboly !

Pomocí normalizovaných symbolů, intuitivního rozhraní a «profesních» funkcí, je **SEE Electrical Building** programem, určeným pro elektroinstalatéry, který vyhovuje aktuálním požadavkům normalizace.

Uživatelsky příjemný a ergonomický, všechny příkazy **SEE Electrical Building** byly navrženy s ohledem na specifika při tvorbě elektrotechnických projektů. Jeho intuitivní rozhraní umožňuje každému uživateli, a to i příležitostně, být okamžitě schopen vytvářet projekty.



Uživatelská přívětivost nového prostředí Windows

Software využívá nejnovější prostředí Windows, které je příjemnější a zajišťuje rychlý přístup ke všem funkcím.

Kompatibilní s formátem DXF, DWG, DXB

Integrovaný formát DXF/DWG/DXB slouží pro import a editaci zobrazení hladin architektonických výkresů, vytvořených v AutoCAD™, nebo z jiných kompatibilních programů, přímo v **SEE Electrical Building**.

Modulárnost

SEE Electrical Building se skládá ze 3 samostatných modulů, které vyhovují potřebám uživatelů:

- **“Instalace”** pro implementaci elektrických vlastností projektu
- **“Jednopolová schémata”** pro tvorbu jednopolových schémat,
- **“Rozvaděč”**, pro konstrukci vybavení rozvaděčové skříně.

Tyto moduly lze použít samostatně, nebo dohromady jako jeden «balíček». V případě použití jako balíčku, je pro každý nový vytvořený okruh v modulu pro “Instalaci” automaticky vytvořen i výkres v modulu “Jednopolové schéma”. V každém modulu lze použít funkce správce projektu pro velmi efektivní práci (automatické číslování listů výkresů, automatická tvorba rozpisek materiálu ze schémat zapojení, export seznamů ve formátu Excel,...)

Modul «Instalace»



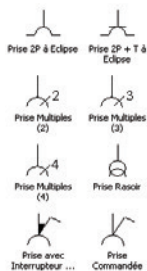
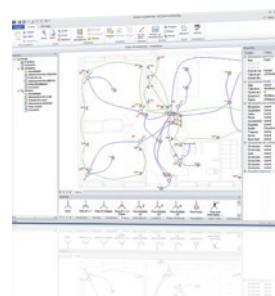
Tento efektivní modul umožňuje uživateli jednoduše importovat výkresy v jiných formátech DWG, DXF, ... Implementace bere do úvahy různé profesní módy instalací: viditelnost hladin, instalace potrubí, požární rozvody, rozmístěný nábytek, a další (podlahy, stropy)...

Délky vodičů jsou počítány včetně výšek instalačních prvků a módu instalace.

Za pomoci filtrů, může uživatel vybírat jen data, která jsou nutná pro instalaci.

Vytvořený výkres je tak jednodušší a lépe čitelný. Systém filtrů také slouží pro výběr zobrazených dat, např. jen pro zásuvkové okruhy.

Díky jednoduchým funkcím může uživatel projektovat několik úrovní instalací, aniž by musel používat komplexní 3D konstrukční systém.



Hlavní funkce :

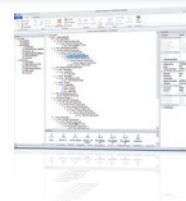
- Import půdorysů od architektů (import ve formátu DWG, DXF, DXB)
- Vytváření půdorysů staveb pomocí předdefinovaných objektů (zdí, dveří, ...)
- Možnost nastavení zobrazení jednotlivých hladin a ořezání souborů DWG, DXF, DXB.
- Práce v měřítku
- Výpis schémat
- Instalace s informací o použitých elektrických materiálech (databáze elektrických materiálů: zásuvky, vypínače, ...) s možností přidávání nebo změn
- Umístování vodičů
- Správa výšek vodičů a instalačního materiálu

Modul «Jednopolová schémata»

Díky hierarchické struktuře (průzkumník podobně jako ve Windows), vytváří uživatel své elektrické okruhy intuitivně pomocí metody drag & drop, a současně i aktualizuje schémata.

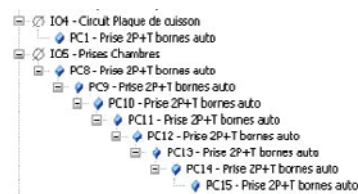


Vypínání legend je systematické a délky jednotlivých obvodů jsou automaticky určovány z modulu "Instalace". Výstupní seznamy lze exportovat ve formátu Excel, nebo XML.



Hlavní funkce :

- Automatická tvorba jednopolových schémat zapojení
- Knihovna normalizovaných symbolů
- Automatická tvorba propojení prvků
- Automatické vytváření výpisu materiálů ze schémat
- Export seznamů ve formátu Excel



Modul «Rozvaděč»

S cílem poskytovat uživateli komplexní řešení byl vyvinut i modul « Rozvaděč », který slouží pro rychlý, realistický návrh rozvaděče včetně jeho rozměrů, a v neposlední řadě také pro seřazení přístrojů v rozvaděči a k objednání odpovídajícího příslušenství.

Hlavní funkce :

- Automatická instalace přístrojů v rozvaděči na základě schémat zapojení
- Ruční umístování přístrojů za pomoci profesních pravidel
- Výpočet volného místa v rozvaděči
- Export seznamů ve formátu Excel
- Několik pohledů na návrh rozvaděče (umístění instalačních lišt, propojení mezi přístroji, pohled na rozvaděč, pohled na dveře).

